



ทบทวนเกณฑ์การจัดสรร งบประมาณเงินรายได้ ประจำปี 2565

RMUTT

Rajamangala University of Technology Thanyaburi

การปรับเกณฑ์การจัดสรร ค่าใช้จ่ายที่คิดต่อหัวนักศึกษา

1. จัดสรรค่าธรรมเนียมในระบบเหมาจ่าย ให้คณะ			
รายการ		อัตรา เดิม	อัตรา ใหม่
1. ค่าปฐมนิเทศ นศ. (คณะ)	แรกเข้า	500	400
2. ค่าบำรุงห้องสมุดและ IT คณะ	ต่อภาคการศึกษา	400	300

2. จัดสรรค่าธรรมเนียมในระบบเหมาจ่าย ไว้ส่วนกลาง ม.			
รายการ		อัตรา เดิม	อัตรา ใหม่
1. ค่าปฐมนิเทศ นศ. (กพน.)	แรกเข้า	300	200
2. ค่าประกันอุบัติเหตุ นศ. (กพน.)	ต่อปี	300	300
3. ค่ากิจกรรมนักศึกษา (กพน.)	ต่อภาคการศึกษา	500	400
4. ค่าตรวจสุขภาพ นศ. (งบกลาง ม.)	ต่อปี	200	200
5. คู่มือนักศึกษา (สวท.)	แรกเข้า	150	50
6. ค่าบำรุงห้องสมุด และ ICT (สวส.)	ต่อภาคการศึกษา	600	300
7. ค่าพัฒนา ICT ส่วนกลาง	ต่อภาคการศึกษา	0	400
8. ค่าใช้จ่ายอื่นๆ เช่น รถบริการ	ต่อภาคการศึกษา	300	200
9. เงินทุนสำรองมหาวิทยาลัย	ต่อภาคการศึกษา	300	200

การจัดสรรงบประมาณเงินรายได้ระดับปริญญาตรี ภาคปกติ (เกณฑ์ใหม่)

ประมาณการรายรับจาก นศ. ตามแผน ของคณะ/วิทยาลัย

รายรับจากค่าบำรุงการศึกษา, ค่าลงทะเบียน, ค่าธรรมเนียม
การศึกษาแรกเข้า 100 %

รายรับจากค่าฝึกประสบการณ์วิชาชีพ/สหกิจศึกษา/ฝึกสอน 100 %

1. จัดสรรให้คณะ/วิทยาลัย 70%
2. สมทบมหาวิทยาลัย 20%
3. สมทบกองทุนส่งเสริมการฝึกประสบการณ์วิชาชีพ 10%

3. ค่าใช้จ่ายของคณะ/วิทยาลัย และการบริหารจัดการส่วนกลางมหาวิทยาลัย
(รายรับ 100% หักค่าใช้จ่ายที่จัดสรรต่อหัว ตามข้อ 1+2 = 3)

1. ค่าใช้จ่ายที่จัดสรรตามหัวนักศึกษา ตรงไปคณะ

- 1.1 ค่าใช้จ่ายในการปฐมนิเทศ แรกเข้า 400 บาท/คน
- 1.2 ค่าใช้จ่ายค่าบำรุงห้องสมุดและเทคโนโลยีสารสนเทศ 300 บาท ต่อภาคการศึกษา

2. ค่าใช้จ่ายที่จัดสรรตามหัวนักศึกษา
ผ่านหน่วยงานส่วนกลาง

- 2.1 ค่าใช้จ่ายในการปฐมนิเทศ แรกเข้า 200 บาท
- 2.2 ค่าประกันอุบัติเหตุ 300 บาทต่อปี
- 2.3 ค่ากิจกรรมนักศึกษา 400 บาทต่อภาคการศึกษา
- 2.4 ค่าคู่มือ น.ศ. แรกเข้า 50 บาท
- 2.5 ค่าบำรุงห้องสมุดและเทคโนโลยีสารสนเทศ (สวส) 300 บาท ต่อภาคการศึกษา
- 2.6 ค่าพัฒนาระบบ ICT ส่วนกลาง ม. 400 บาท ต่อภาคการศึกษา
- 2.7 ค่าใช้จ่ายในการให้บริการ นศ. เช่น Part Time นศ. , รถบริการ , one stop service 200 บาท ต่อภาคการศึกษา
- 2.8 เงินทุนสำรองมหาวิทยาลัย 200 บาท ต่อภาคการศึกษา

คณะ/วิทยาลัย 60%

1. ค่าใช้จ่ายบุคลากร งบดำเนินงาน โครงการขับเคลื่อนยุทธศาสตร์
2. ค่าตอบแทนเงินประจำตำแหน่งผู้บริหาร (คณบดี+รองคณบดี)
3. ค่าตอบแทนผู้ดำรงตำแหน่งผู้บริหาร (คณบดี+รองคณบดี)
4. ค่าตอบแทนรายเดือน หัวหน้าภาค/สาขาวิชา
5. กองทุนพัฒนาบุคลากร (Share) (2.5%,2%,1.5%)
6. กองทุนพัฒนานักศึกษา (Share) (2.5%,2%,1.5%)
7. กองทุนส่งเสริมงานวิจัย (Share) (2.5%,2%,1.5%)
8. เงินทุนสำรอง 5 % (เก็บไว้ที่คณะ)
9. เงินประกันความเสี่ยง 5 % (เก็บไว้ที่คณะ)
10. งบกลาง คณะ/วิทยาลัย 5% (เก็บไว้ที่คณะ)

ส่วนกลาง 40%

1. ค่าตอบแทนที่ปรึกษา ม.
2. เงินประจำตำแหน่ง และ ค่าตอบแทนดำรงตำแหน่งบริหาร
3. ค่าใช้จ่ายในการประชุมของ คณะกรรมการ
4. ค่าเช่ารถเพื่อใช้ในงานราชการ
5. ค่าใช้จ่ายดำเนินการของหน่วยงาน สนับสนุน กอง สำนัก สถาบัน
6. ค่าสาธารณูปโภค
7. ค่าใช้จ่ายจัดการศึกษาข้ามคณะ 200 บาท ต่อหัวนศ.
8. งบพัฒนามหาวิทยาลัย
9. เงินขับเคลื่อนยุทธศาสตร์
10. งบกลางมหาวิทยาลัย

ค่าใช้จ่ายดำเนินงาน งบประมาณแผ่นดินปี 2565 ลดลง 40,344,300 บาท

ได้รับงบประมาณ



ไม่ได้รับงบประมาณ



- ✓ ค่าตอบแทนเหมาจ่ายจัดการยนต์ประจำตำแหน่ง 1,905,600 บาท
- ✓ ค่าวัสดุการศึกษา 38,592,000 บาท
- ✓ ค่าสาธารณูปโภค 32,280,000 บาท



ค่าวัสดุการศึกษา ลดลง 50%
ปี 2564 ได้รับจัดสรร 77,184,800 บาท

ค่าสาธารณูปโภค ลดลง 5%
ปี 2564 ได้รับจัดสรร 35,031,500 บาท

- X ค่าใช้จ่ายค่าตอบแทนผู้ปฏิบัติงานให้ราชการ (ค่าสอนเกินภาระงาน)
- X ค่าปฏิบัติงานนอกเวลาราชการ (OT)
- X ค่าจ้างเหมาบริการ
- X ค่าเบี้ยเลี้ยง ค่าที่พัก พาหนะ
- X ค่าซ่อมแซมครุภัณฑ์
- X ค่าบำรุงครุภัณฑ์
- X ค่าวัสดุสำนักงาน
- X วัสดุเชื้อเพลิง
- X วัสดุวิทยาศาสตร์ หรือการแพทย์
- X ค่าหนังสือ วารสาร ตำรา
- X วัสดุการเกษตร

มทร.ธัญบุรี
เกณฑ์การจัดสรร
รายได้จากการจัดการศึกษา

การจัดสรรงบประมาณเงินรายได้ ปริญญาตรี ภาคพิเศษ

ประมาณการรายรับจาก นศ. ตามแผน ของคณะ

รายรับจากค่าบำรุงการศึกษา, ค่าลงทะเบียน,
ค่าธรรมเนียมการศึกษาแรกเข้า

รายรับจากค่าฝึกประสบการณ์วิชาชีพ/สหกิจศึกษา/ฝึกสอน

1. จัดสรรให้คณะ/วิทยาลัย 70%
2. สมทบมหาวิทยาลัย 20%
3. สมทบกองทุนส่งเสริมการฝึกประสบการณ์วิชาชีพ 10%

ประกันความเสี่ยง 10 %

ตั้งงบประมาณรายจ่าย 90 % (วงเงินจัดสรร 100%)

สมทบมหาวิทยาลัย 25 %

ตั้งบรายจ่าย 75 %

1. ค่าใช้จ่ายที่จัดสรรตามหัวนักศึกษา ตรงไปที่คณะ

- 1.1 ค่าใช้จ่ายในการปฐมนิเทศ แรกเข้า 500 บาท/คน
- 1.2 ค่าใช้จ่ายค่าบำรุงห้องสมุดและเทคโนโลยีสารสนเทศ 400 บาท ต่อภาคการศึกษา

3. จัดสรรเข้ากองทุน 3 กองทุน

- 3.1. กองทุนพัฒนาบุคลากร 2%
- 3.2. กองทุนพัฒนานักศึกษา 2%
- 3.3. กองทุนส่งเสริมงานวิจัย 2%

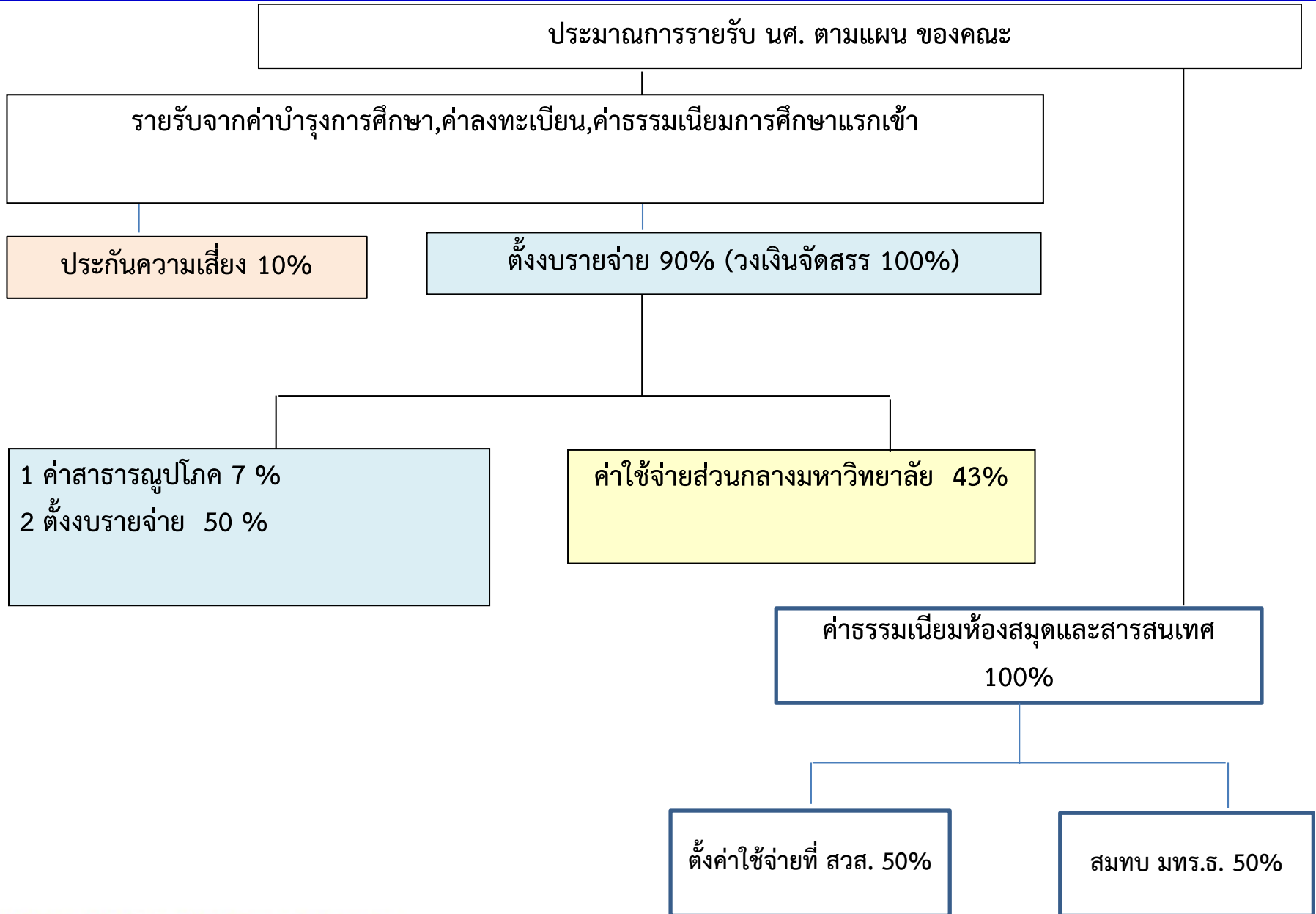
2. ค่าใช้จ่ายที่จัดสรรตามหัวนักศึกษา ผ่านหน่วยงานส่วนกลาง

- 2.1 ค่าใช้จ่ายในการปฐมนิเทศ แรกเข้า 300 บาท
- 2.2 ค่าประกันอุบัติเหตุ 300 บาทต่อปี
- 2.3 ค่ากิจกรรมนักศึกษา 500 บาทต่อภาคการศึกษา
- 2.4 ค่าตรวจสอบสุขภาพนักศึกษา 200 บาทต่อปี
- 2.5 ค่าคู่มือ นศ. แรกเข้า 150 บาท
- 2.6 ค่าบำรุงห้องสมุดและเทคโนโลยีสารสนเทศ 600 บาท ต่อภาคการศึกษา
- 2.7 ค่าใช้จ่ายในการให้บริการ นศ. 300 บาทต่อภาคการศึกษา
- 2.8 เงินทุนสำรองมหาวิทยาลัย 300 บาท ต่อภาคการศึกษา

4. ค่าใช้จ่ายของคณะ

- 4.1 ค่าสาธารณูปโภค 7 %
- 4.2 ตั้งบรายจ่าย (วงเงินที่เหลือ)

เกณฑ์การจัดสรรงบประมาณเงินรายได้ ปริญญาโท ภาคปกติ



เกณฑ์การจัดสรรงบประมาณเงินรายได้ ป.โท ภาคพิเศษ

ประมาณการรายรับจาก นศ. ตามแผน ของคณะ

รายรับค่าสนับสนุนการศึกษา

ประกันความเสี่ยง 10 %

คณะตั้งบรจจ่าย 90 %

รายรับจากค่าบำรุงการศึกษา, ค่าลงทะเบียน, ค่าธรรมเนียมการศึกษาแรกเข้า

ประกันความเสี่ยง 10%

ตั้งบรจจ่าย 90%
(วงเงินจัดสรร 100%)

สมทบมหาวิทยาลัย 20 %

ตั้งบรจจ่าย 80 %

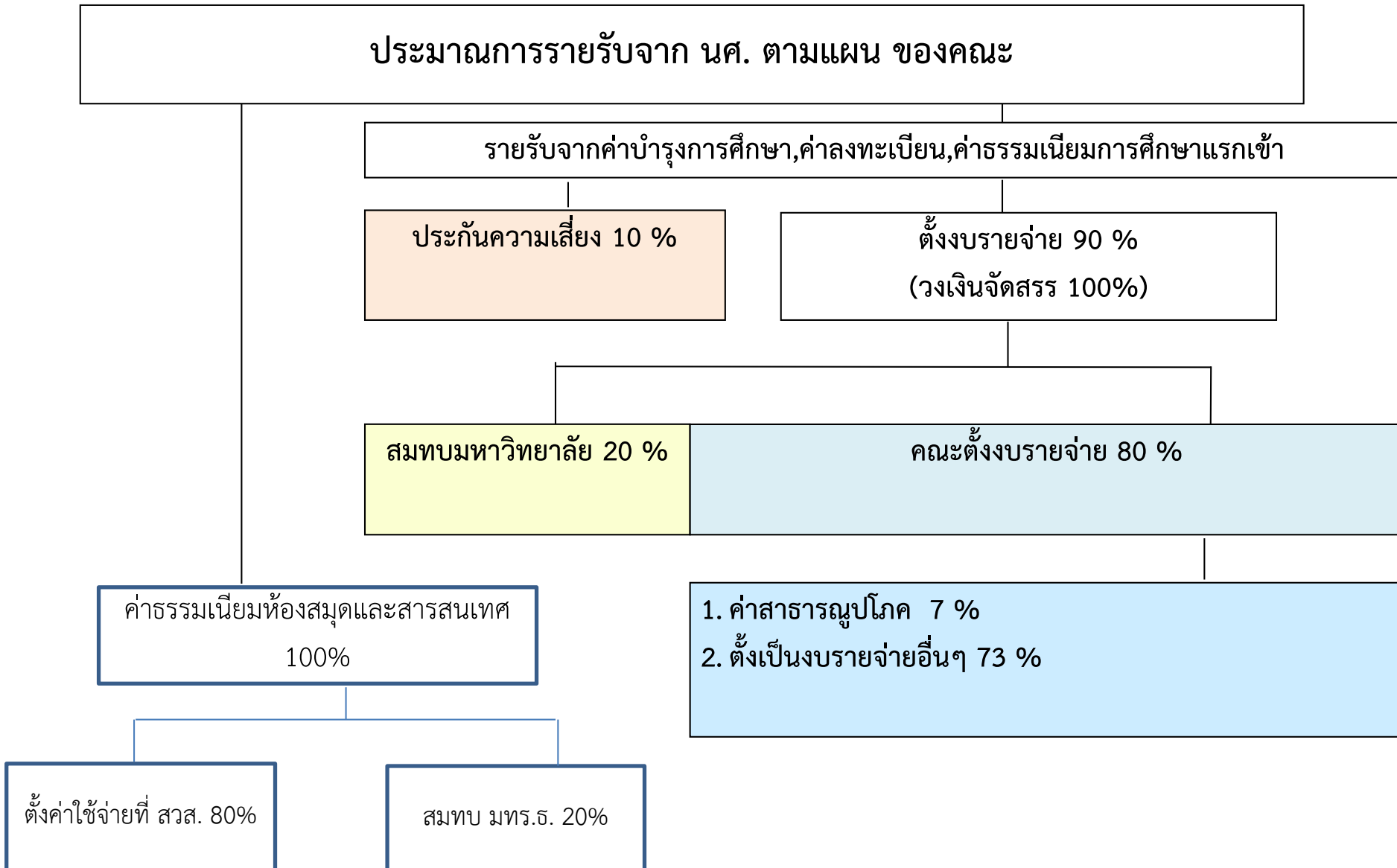
ค่าธรรมเนียมห้องสมุดและสารสนเทศ 100%

1. ค่าสาธารณูปโภค 7 %
2. ตั้งเป็นงบรายจ่ายอื่นๆ 73%

ตั้งค่าใช้จ่ายที่ สวส. 80%

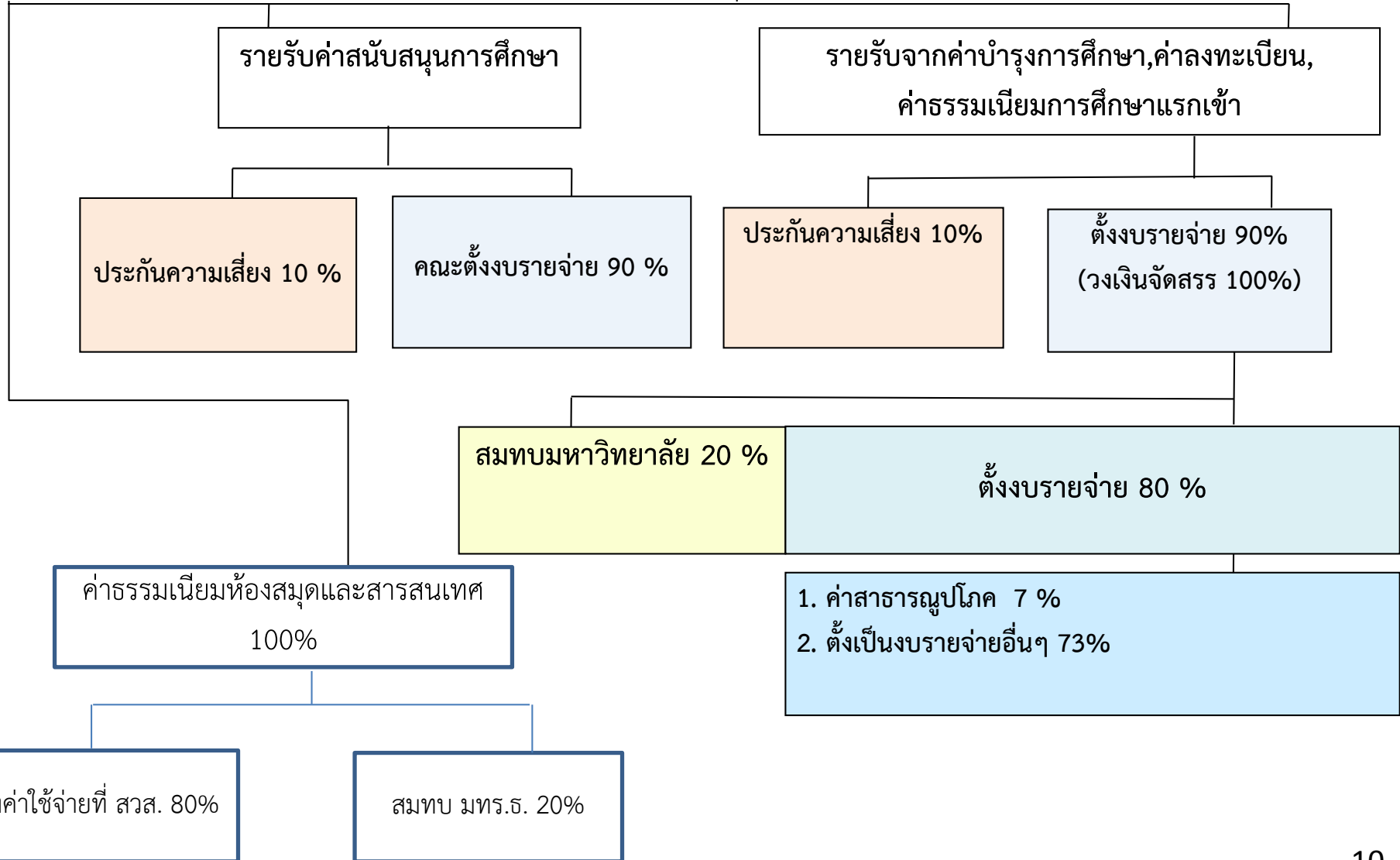
สมทบ มทร.ธ. 20%

เกณฑ์การจัดสรรงบประมาณเงินรายได้ ปริญญาเอก ภาคปกติ

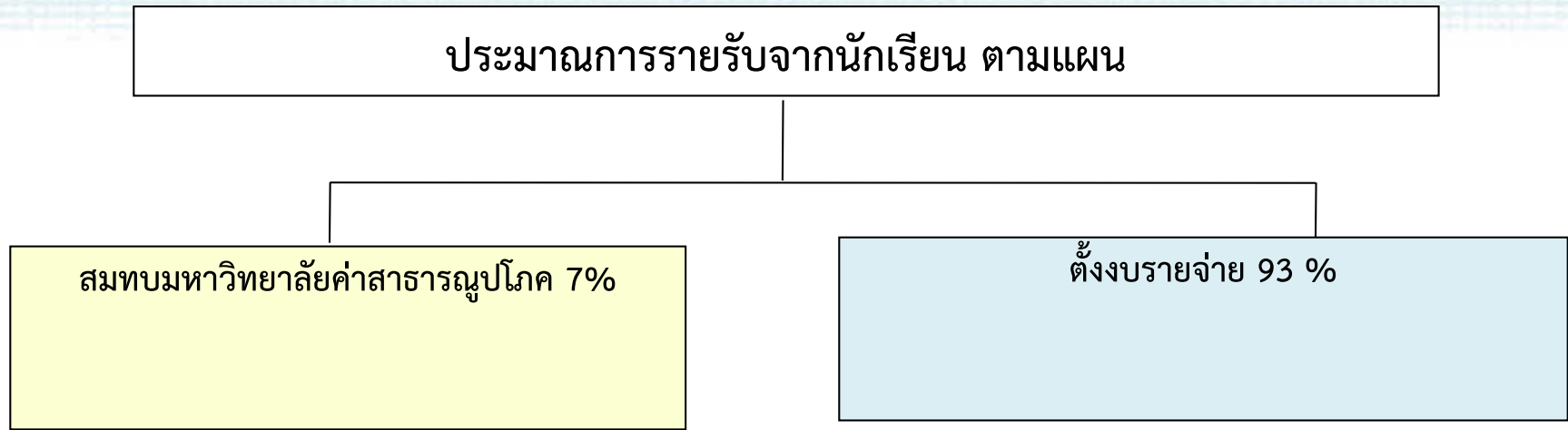


เกณฑ์การจัดสรรงบประมาณเงินรายได้ ป.เอก ภาคพิเศษ

ประมาณการรายรับจาก นศ. ตามแผน ของคณะ



เกณฑ์การจัดสรรงบประมาณเงินรายได้ โรงเรียนสาธิตอนุบาลราชมงคลัญบุรี



เกณฑ์การจัดสรรงบประมาณเงินรายได้โรงเรียนสาธิตนวัตกรรมมหาวิทยาลัยเทคโนโลยีราชมงคลัญบุรี

